



ЕВРОПЕЙСКИ СЪЮЗ
ЕВРОПЕЙСКИ ФОНД ЗА
РЕГИОНАЛНО РАЗВИТИЕ



ОПЕРАТИВНА ПРОГРАМА
РЕГИОНИ В РАСТЕЖ

ОБЩИНА ПЕЩЕРА

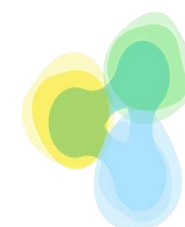
4550 гр. Пещера, ул. „Дойранска епопея“ №17

тел.: (0350) 6-22-03, 6-22-08, факс: 6-41-65

URL: <http://www.peshtera.bg>

NEW EUROPEAN BAUHAUS

ПРИНЦИПИ И ПРИМЕРИ



New European Bauhaus
beautiful | sustainable | together

„Новият европейски Баухаус (НЕБ) изразява амбицията на ЕС да създаде естетическа, устойчива и интегрираща среда, продукти и начин на живот.“

“The New European Bauhaus (NEB) expresses the EU’s ambition to create aesthetic, sustainable and inclusive places, products and ways of life.”

ЗАЩО?



WHY

Целта е да приложим **нов процес**, да имаме **нова стратегия**:

- да изследваме, как да живеем по-добре заедно;
- да направим Зелената сделка по-разбираема и привлекателна за хората;
- да свържем хората с различни професии и произход/опит и да вплетем в едно гледни точни и култури;
- да преминем отвъд „формата следва функцията“ и да включим природата и социалните цели;
- да подкрепим създаването на водещи пазари в областта на устойчивостта;
- да направим така, че ЕС да мисли и да създава отвъд стандартите и ограниченията, креативно (“out of the box”).

КАКВО?

Целта е **отвъд сградите**: пространствата, в които живеем и начина, по който ги обживяваме и преживяваме.



WHAT

Интеграционно предизвикателство:

- Устойчивост, включително кръговрат;
- Естетиката и качеството на преживяването;
- Включване - физическа и икономическа достъпност.

КАКВО Е НЕБ

Не става дума за следване на стилова тенденция, а за преосмисляне на възникващите процеси и тяхното широкообхватно въздействие.

- Предефинира връзката между изкуството и живота, действителността
- Преодоляване на пропастта между изкуството и технологиите
- Характеризира се с чувствителност към социалните проблеми
- Нови естетически принципи

НЕБ БЪЛГАРИЯ

1. Популяризиране на подхода на Новия европейски Баухаус в България.
2. Целта е да се подготвят взимащите решения, инвеститорите, дизайнерите, изпълнителите и обществеността да създават проекти, които представят и правилно отразяват ценностите на Новия европейски Баухаус (NEB).
3. Стремешът е в близко бъдеще подходът и насоките на движението да станат естествени компоненти на всяка инвестиция, строителство или дизайн в България и региона, както и в целия ЕС.



НЕБ ПРИНЦИПИ

КАКВО (цели)

Въвличащ Процес

- да се допитва до местните общности и всички заинтересовани страни
- да ко-създава - съвместно да се раждат идеи
- да се самоуправлява

КАК (принципи)

Заедно

- да включва
- да обединява
- да трансформира

Устойчиво

- да променя предназначението
- да затваря цикъла
- да регенерира / възстановява
- да бъде устойчиво във времето

Многопластово

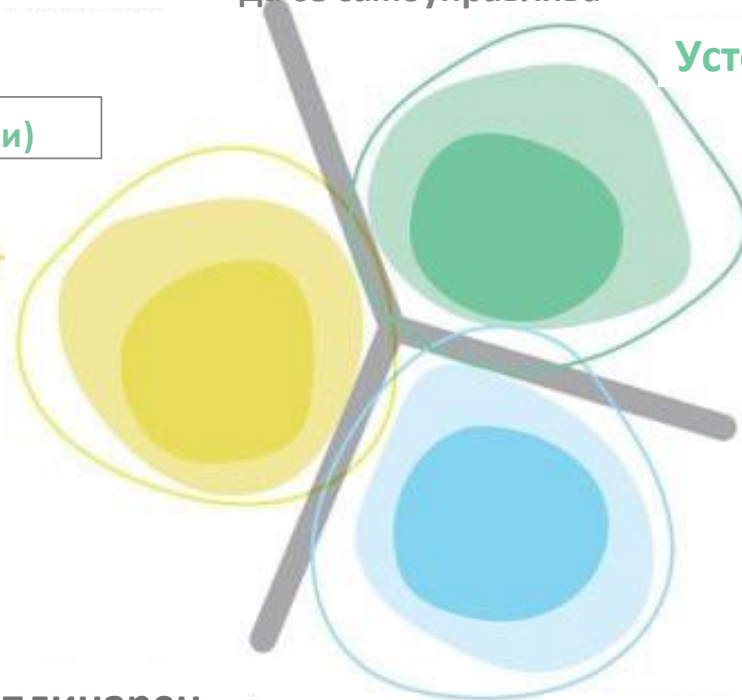
- Участие
- да има смисъл на местно ниво
 - да работи с всички нива
 - да има глобално значение и смисъл

Интердисциплинарен подход

- да бъде мултидисциплинарен
- да бъде интердисциплинарен
- да бъде над-дисциплинарен

Естетично

- да активира средата и общностите
- да свързва
- да интегрира



ЕСТЕТИКА

Отвъд личните предпочитания, Новият Европейски баухаус поставя **творческия процес** на проекта в основата на това, което го прави красив.

Красив проект се ражда, когато авторите инвестират **колективна** чувствителност, интелигентност и компетенции, **положително и обогатяващо преживяване** за да създадат за хората отвъд функционалността.

Красив е проект, който:

- се грижи за **околната среда и своите потребители;**
- насърчава **взаимната грижа;**
- е **мощен двигател на промяната.**

УСТОЙЧИВОСТ

Основната амбиция за устойчивост на НЕБ се отнася до способността да се **поддържа** или **разширява** използваемостта.

Най-голямата амбиция е:

- **обновяването**
- **повторното свързване с природата.**

Трите най-важни принципа на устойчивостта са:

- **рециклиране**
- **създаване на кръгова икономика**
- **създаване на нови ценности**

ЗАЕДНО

Третата основна ценност на Новия европейски Баухаус се основава на концепцията за:

- **включване**
- **равенство**
- **икономическа и физическа достъпност.**

ЕСТЕТИКА

НЕБ формулира три амбиции за естетически проект:

- **(повторно) активиране** на свойствата на даден контекст, като същевременно допринася за нашето физическо и психическо благополучие;
- **свързване** на различни места и хора и насърчаване на **чувство за принадлежност** чрез значими колективни преживявания;
- **интегрирането** на нови, трайни културни и социални ценности чрез създаване.

УСТОЙЧИВОСТ

Тази цел поставя ударението върху:

- **икономическата** и
- **екологичната** страна на устойчивостта.

„Устойчивостта означава приоритизиране на нуждите на всички форми на живот и на планетата, като се гарантира, че човешката дейност не надхвърля тези граници.“

ЗАЕДНО

Основната идея е предоставяне на **равен достъп** до възможности и ресурси **за всички** и насърчаване на обмена между **култури, полове и възрасти**.

НЕБ преследва **позитивен, отворен и недискриминационен** подход, който надхвърля изброяването или категоризирането на социални групи въз основа на техните различия и следователно не се отнася конкретно до никоя от тях.

ЕСТЕТИКА

Какво прави една услуга, онлайн платформа, улица или статуя КРАСИВИ?

Изкуството и културата, в тяхното многообразие, играят голяма роля за превръщането на живота ни в красив и смислен.

NEB формулира три амбиции за естетически проект:

- (повторно) активиране на свойствата на даден контекст, като същевременно допринася за нашето физическо и психическо благополучие;
- свързване на различни места и хора и насърчаване на чувство за принадлежност чрез значими колективни преживявания; и
- интегрирането на нови, трайни, културни и социални ценности чрез създаване.

ЕСТЕТИКА

Отвъд личните предпочитания, New European Bauhaus поставя **творческия процес** на проекта в основата на това, което го прави красив.

Красив проект се ражда, когато авторите инвестират **колективна чувствителност, интелигентност и компетенции**, за да създадат положително и обогатяващо преживяване за хората отвъд функционалността.

Красив е проект, който наистина **се грижи за околната среда и своите потребители**, насърчава взаимната грижа и може да бъде **мощен двигател на промяната**.

УСТОЙЧИВОСТ

Тази цел поставя ударението върху **икономическата** и **екологичната** страна на устойчивостта, тъй като третата стойност на NEB, Together, се занимава със социалната страна.

NEB запазва определението, използвано в Европейската рамка GreenComp, което е както следва:

„Устойчивостта означава приоритизиране на нуждите на всички форми на живот и планетата, като се гарантира, че човешката дейност не надхвърля планетарните граници.“

УСТОЙЧИВОСТ

Основната амбиция за устойчивост на NEB се отнася до традиционните функции като способността да се поддържа или разширява използваемостта, а следващото ниво разглежда цялата система на проекта.

Най-голямата амбиция е **обновяването и повторното свързване с природата**. Трите най-важни принципа на устойчивостта:

- **Рециклиране**
- **Създаване на кръгова икономика**
- **Създаване на нови ценности**

ЗАЕДНО

Третата основна ценност на Новия европейски Баухаус се основава на концепцията за **включване** и я обогатява с концепциите за **равенство и икономическа и физическа достъпност**.

Започвайки от тези основни характеристики, NEB идентифицира нарастващо ниво на амбиция, все още базирано на основната идея за **предоставяне на равен достъп до възможности и ресурси за всички и насърчаване на обмена между култури, полове и възрасти**.

Верен на духа на принадлежност, NEB преследва позитивен, отворен и недискриминационен подход, който надхвърля изброяването или категоризирането на социални групи въз основа на техните различия и следователно не се отнася конкретно до никоя от тях.



ЕВРОПЕЙСКИ СЪЮЗ
ЕВРОПЕЙСКИ ФОНД ЗА
РЕГИОНАЛНО РАЗВИТИЕ



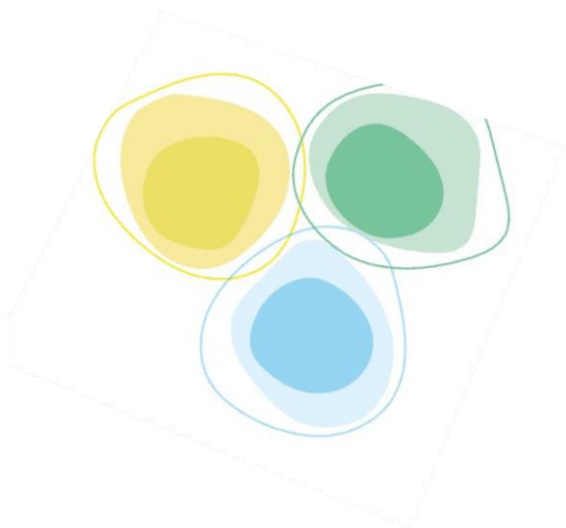
ОПЕРАТИВНА ПРОГРАМА
РЕГИОНИ В РАСТЕЖ

ОБЩИНА ПЕЩЕРА

4550 гр. Пещера, ул. „Дойранска епопея“ №17

тел.: (0350) 6-22-03, 6-22-08, факс: 6-41-65

URL: <http://www.peshtera.bg>



БЛАГОДАРЯ ЗА ВНИМАНИЕТО!

„Този документ е създаден в рамките на финансов план за бюджетна линия BG16RFOP001-8.006-0029 „Подкрепа за Община Пещера по ОПРР за ефективно и ефикасно изпълнение на ПРР“, който се осъществява с финансовата подкрепа на Оперативна програма „Региони в растеж“ 2014-2020 г., съфинансирана от Европейския съюз чрез Европейския фонд за регионално развитие. Цялата отговорност за съдържанието на публикацията се носи от Община Пещера и при никакви обстоятелства не може да се счита, че този документ отразява официалното становище на Европейския съюз и Управляващия орган на ОПРР 2014-2020 г.“